

Gdy spotkasz się z dużą już ulicą  
Podążaj śmiało za swoją lewicą  
Po pasach ostrożnie, pomału przejdź  
I bez wahania w Wierobieja skręć

To była niegdyś ulica Targowa  
Co na niej było - odpowiedź jest gotowa!  
Handel i targi się odbywały  
Wozy z okolicznych wiosek tutaj zjeżdżały

Idź prosto, ujrzyś na rogu brązowy domek drewniany  
Tam wiszą dwie tabliczki, tak dla odmiany  
Pierwsza litera z nazwiska wymienionego  
Jako pierwsza pasuje do hasła szukanego

Mamy nadzieję, że droga Ci się nie dłuży  
I że spacer po Hajnówce zdrowiu się przysłuży  
Na rondzie kolejna kroi się zagadka  
Ale dla Ciebie to będzie na pewno gratka  
Zapisz obok liczbę z żółtego pola  
Ważna jej w tym hasle jest rola



Przy rondzie skręć w lewo, w 3 Maja  
Bo ten kierunek pozytywnie nastraja  
To bardzo ważna ulica Hajnówki  
Już dawniej były tu najważniejsze placówki  
W tym Państwowa Szkoła Przemysłu Drzewnego  
Co wykształciła specjalistów zakładu niejednego

Musisz przejść dobrych kilkaset kroków  
By na spotkanie ze skarbem być gotów  
A jest on ukryty Wędrowcze drogi  
Gdzie czytelniczego domu gościnne progi  
I aby skarbem móc się radować  
W tym oto domu hasło musisz podać

Liczbę latarni z wiaduktu podziel przez dwa  
To miejsce „A” litery w hasle Ci da  
A gdy odejmiesz od liczby „pięć”  
W to miejsce szybko „K” wkreśl

Ile postaci w parku miejskim było?  
I z góry na ciebie smętnie patrzyło?  
Cyfra ta wskaże miejsce „L” litery  
Wpisz ją, bo ważna jest nie bez kozery!

Pierwszą cyfrę z żółtych pól podziel przez dwa  
A iloraz miejsce w hasle „P” litery ci da  
A gdy jeszcze przez trzy podzielisz  
Okienkiem gdzie „O” stoi będziesz się weselić.

No, zostało jeszcze puste miejsce czwarte  
Podpowiemy Ci, bo hasło tego warcie  
Tutaj „U” musi być wstawione  
Jest już? No to wszystko masz wyjaśnione!

Hasło związane jest z przemysłem drzewnym  
A konkretnie - z jego produktem jednym  
Odgadłeś litery? Znasz hasło owe?  
Na pewno, to terpentynowe!\*

1 2 3 4 5 6 7 8

MIEJSCE NA PIECZĘĆ

\* To nazwa specjalnych pieców murowanych do pozyskiwania terpentyny.

Opracowanie questu: Karolina Likhtarovich - trener questingu  
e-mail: karolina@questy.com.pl  
Konsultacja merytoryczna: Alla Gryc, Ewa Natalia Moroz-Keczyńska  
Ilustracje: Barbara Bańka  
Więcej o questingu: [www.questy.com.pl](http://www.questy.com.pl)  
Questy do pobrania ze stron:  
[www.questy.com.pl](http://www.questy.com.pl) oraz [www.powiat.hajnówka.pl/ctrpb](http://www.powiat.hajnówka.pl/ctrpb)

Opiekun questu:  
Miejska Biblioteka Publiczna im. T. Rakowieckiego w Hajnówce (czytelnia)  
ul. 3 Maja 45, tel. 85 682 29 69  
e-mail: [mbphajnówka@poczta.onet.pl](mailto:mbphajnówka@poczta.onet.pl)  
[www.biblioteka.hajnówka.pl](http://www.biblioteka.hajnówka.pl)

Realizacja:  
Wydział Promocji i Rozwoju Starostwa Powiatowego w Hajnówce  
17-200 Hajnówka, ul. Żytna 1, pok. 4, tel.: 85 682 5199, 682 3046  
e-mail: [promocja@powiat.hajnówka.pl](mailto:promocja@powiat.hajnówka.pl)



Publikacja została wydana w ramach realizacji projektu  
„Questing - wyprawy odkrywców w Puszczy Białowieskiej”  
współfinansowanego ze środków Unii Europejskiej w ramach Osi 4 LEADER  
Programu Rozwoju Obszarów Wiejskich na lata 2007 - 2013



Questing - Wyprawy Odkrywców w Puszczy Białowieskiej

## Drzewiej w Hajnówce

? Gdzie to jest?

Hajnówka to miasto powiatowe w województwie podlaskim, w regionie Puszczy Białowieskiej. Dojechać tu można drogami wojewódzkimi nr 685 i 689. Quest rozpoczyna się na wiadukcie przy dworcu kolejowym.

Tematyka:

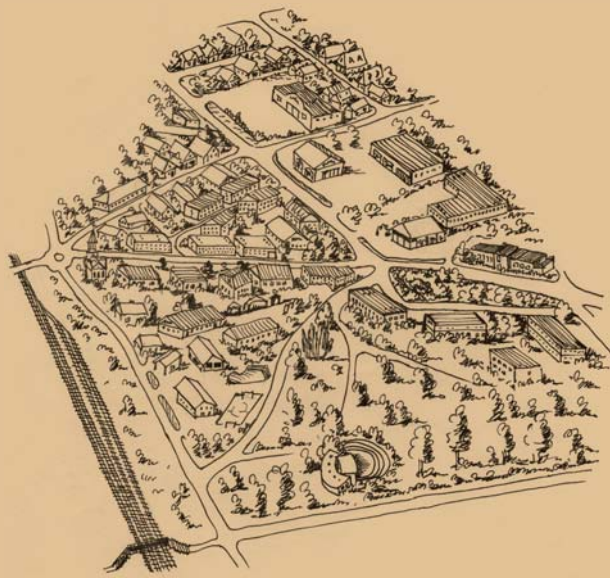
Spacer trasą questu to podróż w czasie, gdy Hajnówka była (w 20-leciu międzywojennym) prężnie rozwijającym się ośrodkiem przemysłu drzewnego. Poznasz miejsca, gdzie niegdyś stały nowoczesne (jak na owe czasy) fabryki, a także te gdzie toczyło się życie codzienne ówczesnych mieszkańców.

🔑 Jak szukać skarbu?

Twoim zadaniem będzie odgadnięcie ukrytych na trasie liter. Gdy wpiszesz je na końcu ulotki w odpowiednie okienka poznasz hasło, dzięki któremu skarb trafi w twoje ręce. UWAGA: skarb nie jest dostępny w niedzielę i poniedziałek. Weź ze sobą coś do pisania. Życzymy udanej przygody!

🕒 Czas przejścia: ok. 1 godziny

 **questing**  
WYPRAWY ODKRYWCÓW



# START

Witamy Cię Gościu w Hajnówce niegdyś „drzewnej”  
Stoisz na kładce prawdziwie podniebnej  
To miejsce jedyne skąd ujrzysz z góry  
Miasteczka naszego dachy i mury

Bądź przygotowany na podróż w czasie  
A gdy oczy zamkniesz, zobaczysz w całej krasie  
Hajnówkę, co tętniła innym niż dzisiaj życiem  
A przemysł drzewny był tutaj w pełnym rozkwicie

Lecz zanim dotkniemy mocniej wieku dwudziestego  
Trzeba nawiązać do czasu dawniejszego  
Gdy powstała Haynowszczyzna - osada strażnika leśnego  
Puszczańskich dóbr królewskich pilnie strzegącego

Jeden z nich Krzysztof Haynow się zwał  
I na nazwę osady być może wpływ miał  
Było to pod koniec wieku siedemnastego  
A strażnik mieszkał blisko dzisiejszego dworca kolejowego

W 1895 roku trakt kolejowy do Hajnówki został oddany  
A w 1908 - murowany dworzec był już zbudowany  
Od tego czasu za chlebem, z oddali  
Do Hajnówki za pracę ludzie się zjeżdżali



W 1910 roku sześciuset mieszkańców tu było  
W 1937 - już do siedemnastu tysięcy się „pomnożyło”  
Rozwijały się fabryki i abyś był pewny  
Powiedz Ci - prym wiódł przemysł drzewny

Pora opuścić z wysoka widoki  
W stronę dachów brązowych kieruj swe kroki  
Lecz zanim to zrobisz - policz na wiadukcie latarnie  
Dzięki nim ciemność w nocy nikogo nie ogranie  
A liczbę tę zapisz szybciułko z boku  
I teraz już naprawdę przyspiesz kroku



W domach piętrowych z brązowymi dachami  
Rodziny kolejarzy mieszkały latami  
Gdy zejdziesz ze schodów przez zbręę przejeźdź  
Idź prosto przed siebie, tylko nie pędź!

Za piątym po prawo drzewem skręć w lewo  
A ścieżka wprowadzi Cię do lasu brzoźowego  
Miniesz za chwilę górkę saneczkową  
I amfiteatr z letnią ofertą imprezową

Maszeruj przed siebie, tam dorodne tuje rosną  
Zielone są rok cały, nie tylko latem i wiosną  
Z drugiej strony fontanna się znajduje  
A trochę dalej pewien pomnik nad parkiem górurę



Policz, ile postaci spogląda z wysoka  
I na chwilę nawet nie zmruży oka  
Gdzie dziś Park Miejski - hajnowska Narnia  
Przed wielu laty stała terpentyniarnia



Fabryka Terpentyny ważne znaczenie miała  
I wielu mieszkańcom pracę dawała  
Terpentyna to produkt z sosny żywiczny  
Wykorzystuje ją medycyna i przemysł chemiczny

Idź dalej prosto, do placu „dziecięcego”  
Gdzie maluchy wesoło dokazują - na całego  
Gdy dojdiesz do ulicy skręcaj w prawo  
I wzdłuż niej, przed siebie podążaj zżawo

Za chwilę dojdiesz do ulicy Zina  
I jeśli niepewna będzie Twa mina  
Nie martw się, bo wkrótce pojawi się na widoku  
Drogowskaz z liczbą i kierunkiem do Białegostoku

Tam właśnie skieruj swoje nogi  
Bo to dalsza marszruta Twojej questowej drogi

Spisz liczbę z drogowskazu, która jest na żółtym tle  
Bo na końcu do hasła na pewno przyda się



Po prawej Twojej stronie żółta Biedronka



Po lewej - skwer im. Bolesława  
Pierwszą samogłoskę z nazwiska tego pana  
Jako ostatnią do hasła wstaw bez wahania  
Maszeruj dalej ulicą króla polskiego  
Który pochodzenia był węgierskiego  
Po prawej mijasz miejsca handlowe  
Wcześniej były tu obiekty przemysłowe



Kolejna fabryka w tym miejscu stała  
Co bardzo ważne znaczenie miała  
To Tartak - przedsiębiorstwo drewna obróbki  
Duma i znak rozpoznawczy robotniczej Hajnówki

Przedsiębiorstwo „Tartak” nowoczesne było  
Sprawnie zarządzane, zyski przynosiło  
A ludzie sumiennie tu pracowali  
Bo zarobek za pracę pewny dostawali

Na wysokości dużego obiektu handlowego  
O nazwie pochodzącej z języka niemieckiego  
Kieruj się na skos za prawą ręką  
I przez parking przejeźdź - to nie będzie udręką

Dojdiesz do miejsca na 11 listopada  
Gdzie kolejny wątek zacząć wypada  
Bo tutaj ciekawostka na Hajnówkę całą  
Że wejść możesz w niejedną uliczkę małą

Wejdziesz w lewo w tę od drzewa białego nazwaną  
Wąziutką, nigdy nie poszerzaną  
Ta niewielka szerokość niejednej tutaj ulicy  
Pochodzi z czasów, gdy do Hajnówki  
Za pracę ściągali z całego kraju osadnicy



A że nierzadko bardzo biedni byli  
Ziemianki z trocinami szybko wznosili  
Dostownie - w ciągu jednej nocy  
Gdy komin wzniesiono z czy bez pomocy  
Zasada ciekawa taka panowała  
Że każda ziemianka już właściciela miała

Z uliczki trzeba skręcić w lewo  
Do zaułku od grunwaldzkiej wiktorii nazwanego  
Tutaj niegdyś Żydzi mieszkali  
Co handlem w Hajnówce się zajmowali